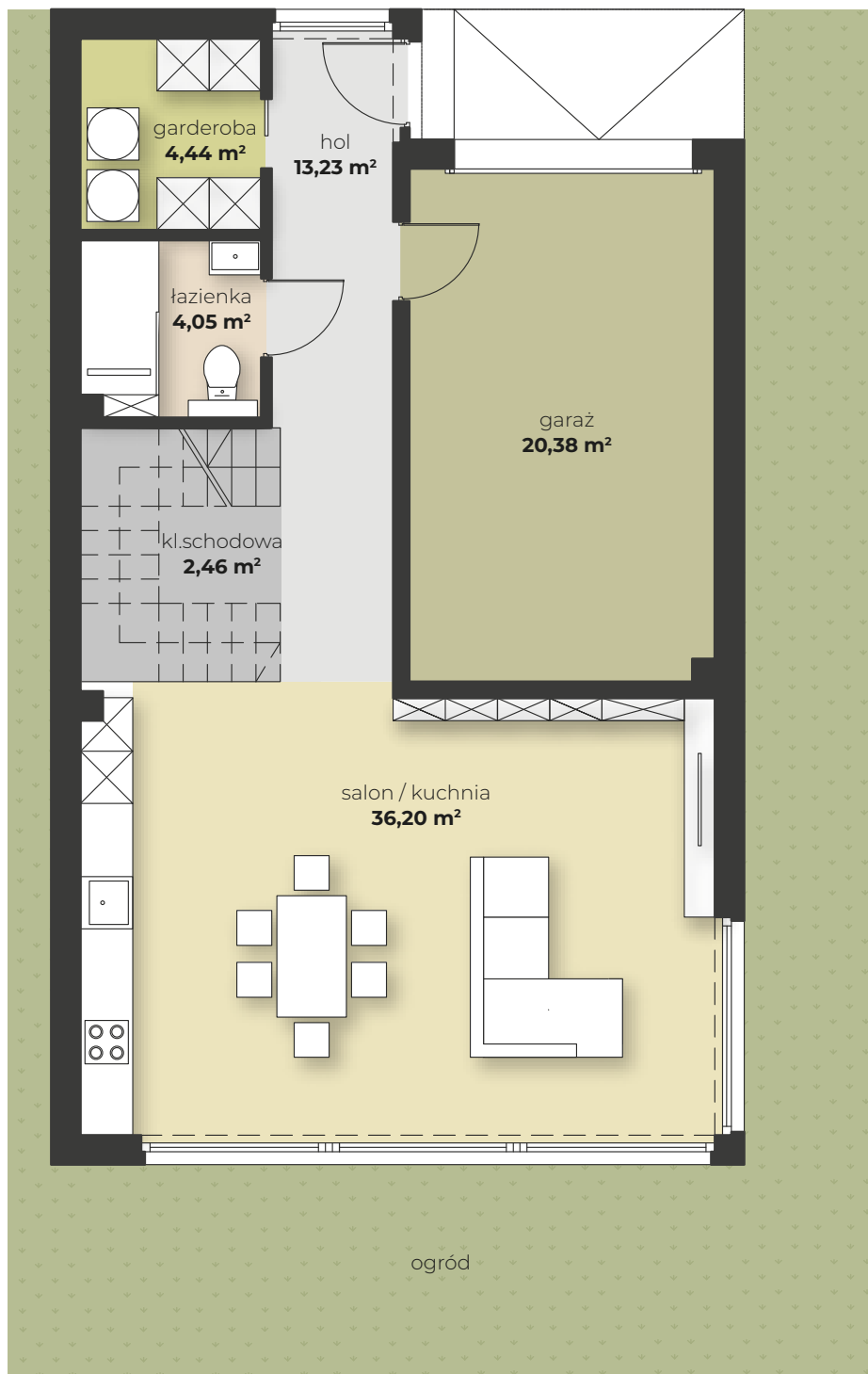




## BUDYNEK NR2



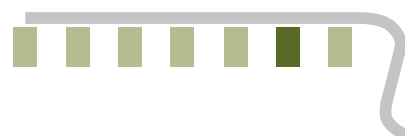
## PARTER

### POWIERZCHNIA UŻYTKOWA

hol	13,23 m <sup>2</sup>
gardenia	4,44 m <sup>2</sup>
łazienka	4,05 m <sup>2</sup>
kl.schodowa	2,46 m <sup>2</sup>
salon/kuchnia	36,20 m <sup>2</sup>
garaż	20,38 m <sup>2</sup>

### POWIERZCHNIA UŻYTKOWA

parter	80,76 m <sup>2</sup>
piętro	77,98 m <sup>2</sup>
<b>suma</b>	<b>158,74 m<sup>2</sup></b>



### BIURO SPRZEDAŻY

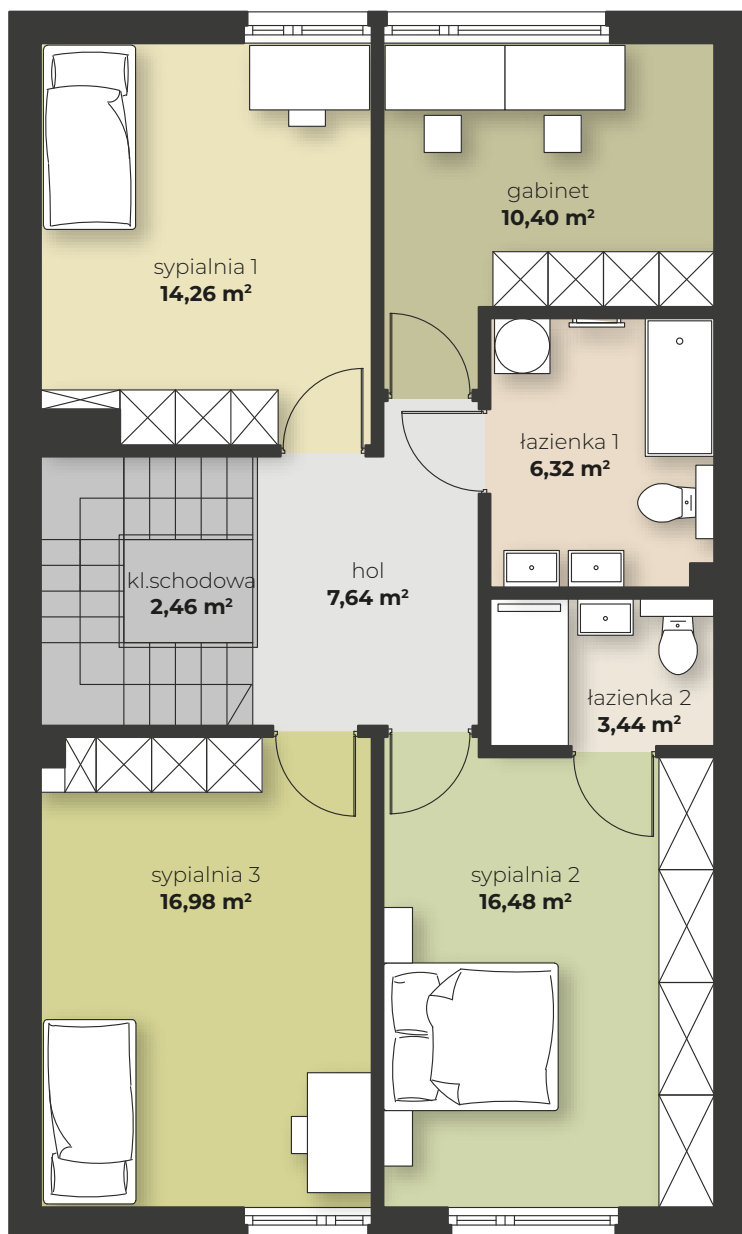
Logi Development Sp. z o.o.  
31-341 Kraków, ul. Piaskowa 40/2

tel: 501 783 053  
[www.majoresidence.pl](http://www.majoresidence.pl)

Karta mieszkania przedstawia układ funkcjonalno-przestrzenny wynikający z projektu budowlanego. Zarówno wymiary pomieszczeń, ich ostateczna powierzchnia, lokalizacja urządzeń i instalacji wewnętrznych mogą ulec zmianom, będącymi wynikiem modyfikacji technicznych powstałych w trakcie realizacji prac budowlanych. Pomiar powierzchni został opracowany przy uwzględnieniu Normy PN-ISO 9836:2015-12.



## BUDYNEK NR2



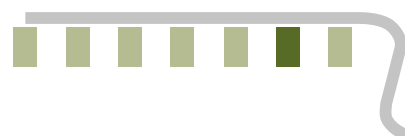
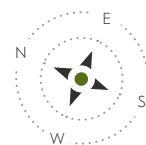
## PIĘTRO

### POWIERZCHNIA UŻYTKOWA

kl.schodowa	2,46 m <sup>2</sup>
hol	7,64 m <sup>2</sup>
sypialnia 1	14,26 m <sup>2</sup>
gabinet	10,40 m <sup>2</sup>
łazienka 1	6,32 m <sup>2</sup>
łazienka 2	3,44 m <sup>2</sup>
sypialnia 2	16,48 m <sup>2</sup>
sypialnia 3	16,98 m <sup>2</sup>

### POWIERZCHNIA UŻYTKOWA

parter	80,76 m <sup>2</sup>
piętro	77,98 m <sup>2</sup>
<b>suma</b>	<b>158,74 m<sup>2</sup></b>



### BIURO SPRZEDAŻY

Logi Development Sp. z o.o.  
31-341 Kraków, ul. Piaskowa 40/2

tel: 501 783 053  
www.majoresidence.pl

Karta mieszkania przedstawia układ funkcjonalno-przestrzenny wynikający z projektu budowlanego. Zarówno wymiary pomieszczeń, ich ostateczna powierzchnia, lokalizacja urządzeń i instalacji wewnętrznych mogą ulec zmianom, będącymi wynikiem modyfikacji technicznych powstałych w trakcie realizacji prac budowlanych. Pomiar powierzchni został opracowany przy uwzględnieniu Normy PN-ISO 9836:2015-12.