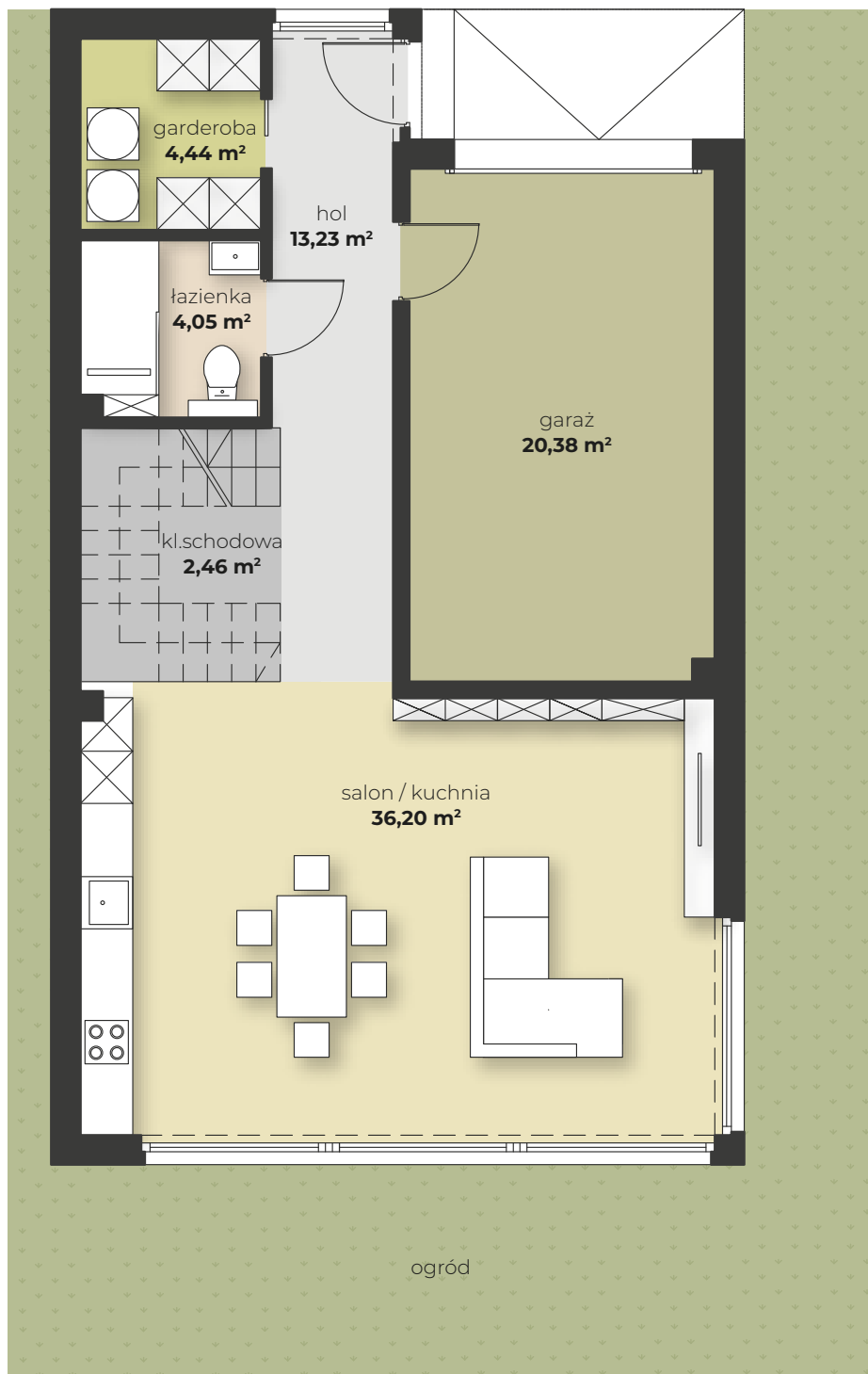




BUDYNEK NR3



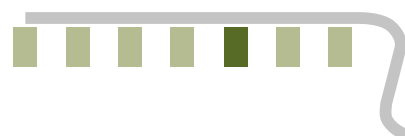
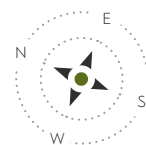
PARTER

POWIERZCHNIA UŻYTKOWA

hol	13,23 m ²
gardenia	4,44 m ²
łazienka	4,05 m ²
kl.schodowa	2,46 m ²
salon/kuchnia	36,20 m ²
garaż	20,38 m ²

POWIERZCHNIA UŻYTKOWA

parter	80,76 m ²
piętro	77,98 m ²
suma	158,74 m²



BIURO SPRZEDAŻY

Logi Development Sp. z o.o.
31-341 Kraków, ul. Piaskowa 40/2

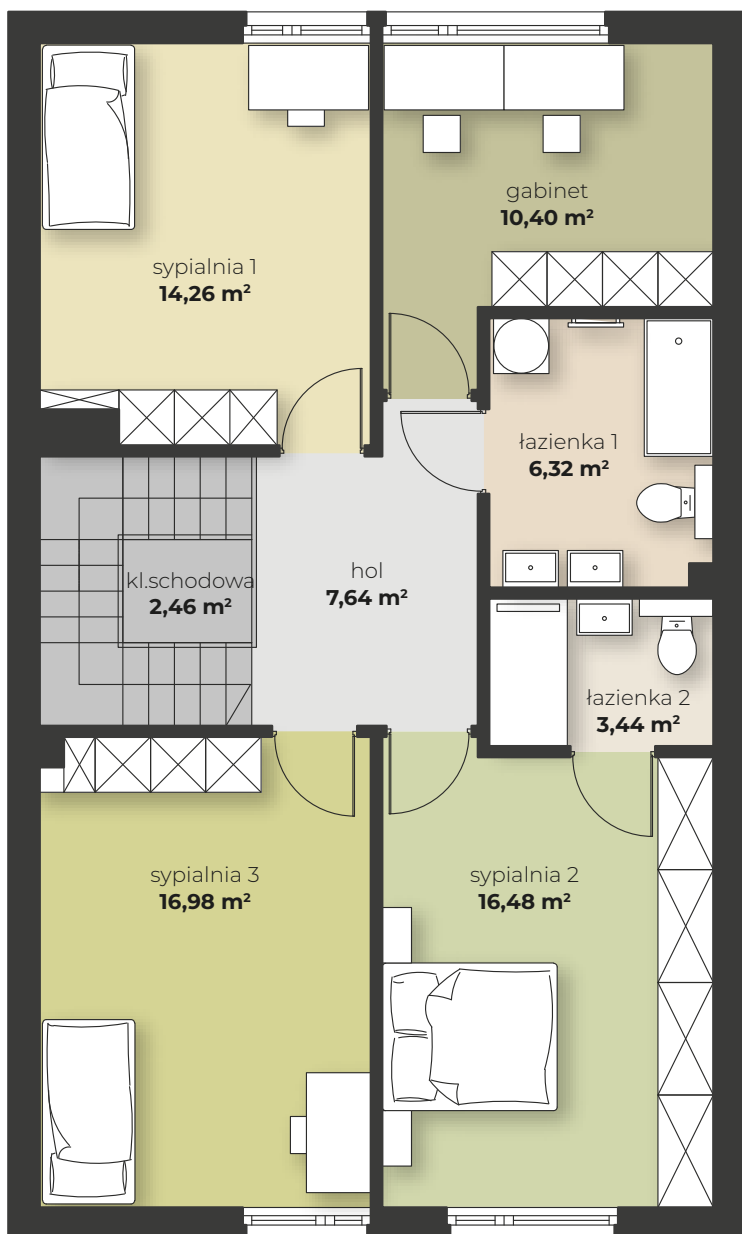
tel: 501 783 053
www.majoresidence.pl

Karta mieszkania przedstawia układ funkcjonalno-przestrzenny wynikający z projektu budowlanego. Zarówno wymiary pomieszczeń, ich ostateczna powierzchnia, lokalizacja urządzeń i instalacji wewnętrznych mogą ulec zmianom, będącymi wynikiem modyfikacji technicznych powstałych w trakcie realizacji prac budowlanych. Pomiar powierzchni został opracowany przy uwzględnieniu Normy PN-ISO 9836:2015-12.



BUDYNEK NR3

PIĘTRO

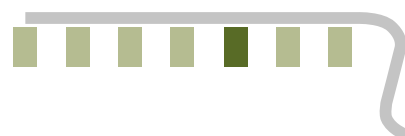
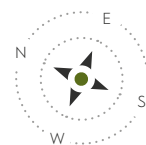


POWIERZCHNIA UŻYTKOWA

kl.schodowa	2,46 m ²
hol	7,64 m ²
sypialnia 1	14,26 m ²
gabinet	10,40 m ²
łazienka 1	6,32 m ²
łazienka 2	3,44 m ²
sypialnia 2	16,48 m ²
sypialnia 3	16,98 m ²

POWIERZCHNIA UŻYTKOWA

parter	80,76 m ²
piętro	77,98 m ²
suma	158,74 m²



BIURO SPRZEDAŻY

Logi Development Sp. z o.o.
31-341 Kraków, ul. Piaskowa 40/2

tel: 501 783 053
www.majoresidence.pl

Karta mieszkania przedstawia układ funkcjonalno-przestrzenny wynikający z projektu budowlanego. Zarówno wymiary pomieszczeń, ich ostateczna powierzchnia, lokalizacja urządzeń i instalacji wewnętrznych mogą ulec zmianom, będącymi wynikiem modyfikacji technicznych powstałych w trakcie realizacji prac budowlanych. Pomiar powierzchni został opracowany przy uwzględnieniu Normy PN-ISO 9836:2015-12.